

FINITURE DISPONIBILI
AVAILABLE FINISHES

Coki

POUF

Legni

Woods

Frassino

Ash



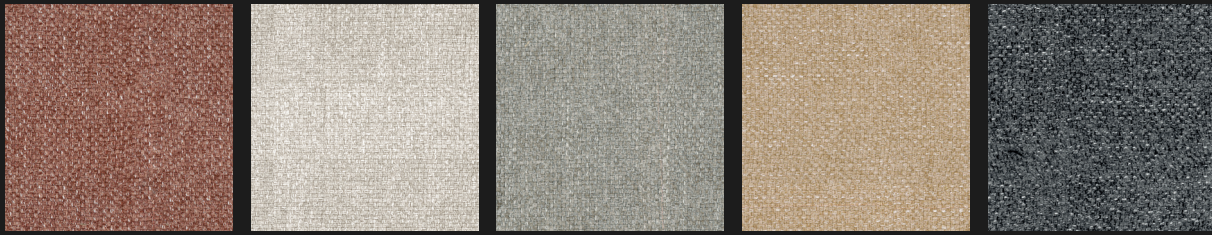
- cod. IMP.204
Frassino Brown



- cod. IMP.203
Frassino Moro

CATEGORIA A | A CATEGORY

IRIDE



Codice KI.03

Codice KI.04

Codice KI.06

Codice KI.24

Codice KI.26



Codice KI.27

Codice KI.34

Codice KI.44

Codice KI.64

SPECIFICHE TECNICHE | DATA SHEET

Peso Weight	400 g/m ² (±5%)
Altezza Height	140 cm (±2%)
Martindale Martindale	35.000 cicli cycle

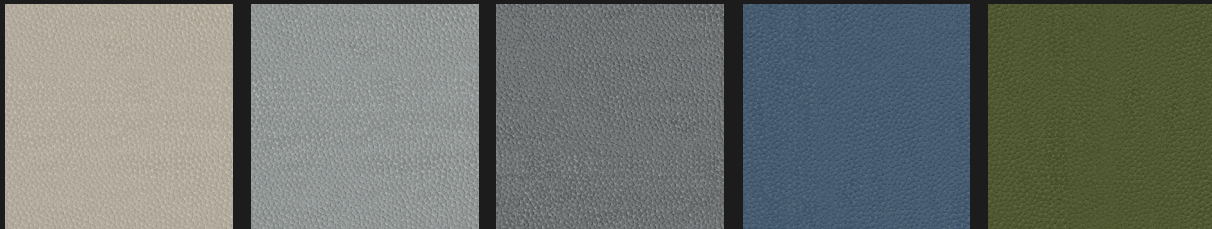
LAVAGGIO | WASHING



I valori indicati sono il risultato di medie statistiche. Alterazioni del colore sono tollerate secondo gli standard industriali e non costituiscono motivo di contestazione. Ci riserviamo il diritto di modificare in qualsiasi momento e senza preavviso le specifiche del prodotto.

This value are statistic average results. Discolouration and colour deviations tolerated by permissible industrial standards wich do not constitute reasons for claims. We reserve the right to modify, at anu moment and without notice, any porduct spofications.

HOLLY



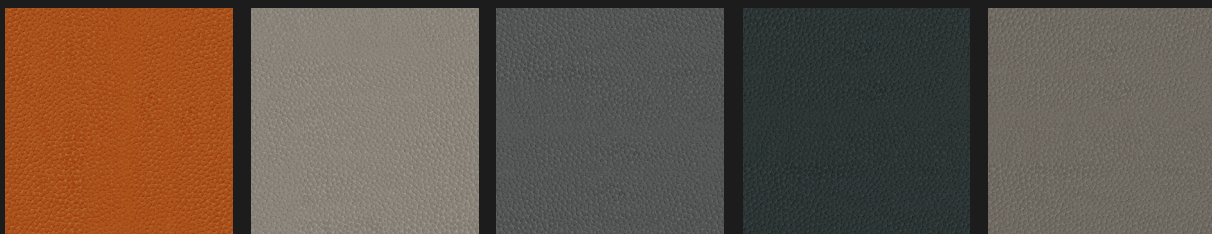
Codice KPA.24

Codice KPA.26

Codice KPA.36

Codice KPA.37

Codice KPA.38



Codice KPA.49

Codice KPA.54

Codice KPA.56

Codice KPA.66

Codice KPA.74

SPECIFICHE TECNICHE | DATA SHEET

Peso Weight	520 g/m ² (±5%)
Altezza Height	140 cm (±2%)
Martindale Martindale	100.000 cicli cycle

LAVAGGIO | WASHING



I valori indicati sono il risultato di medie statistiche. Alterazioni del colore sono tollerate secondo gli standard industriali e non costituiscono motivo di contestazione. Ci riserviamo il diritto di modificare in qualsiasi momento e senza preavviso le specifiche del prodotto.

This value are statistic average results. Discolouration and colour deviations tolerated by permissible industrial standards wich do not constitute reasons for claims. We reserve the right to modify, at anu moment and without notice, any porduct spofications.

CATEGORIA B | B CATEGORY

LILIA



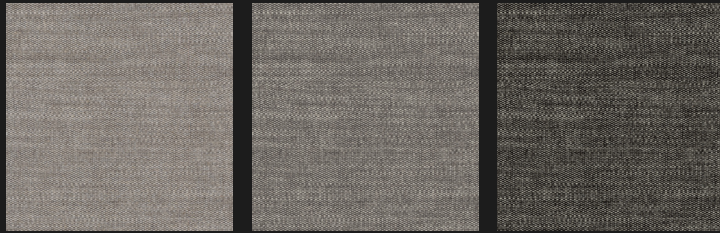
Codice
KMA.1283

Codice
KMA.1286

Codice
KMA.1287

Codice
KMA.1308

Codice
KMA.1312



Codice
KMA.1316

Codice
KMA.1317

Codice
KMA.1318

B

SPECIFICHE TECNICHE | DATA SHEET

Peso | *Weight* 520 g/m² (±5%)
 Altezza | *Height* 140 cm (±2%)
 Martindale | *Martindale* 100.000 cicli | *cycle*

LAVAGGIO | WASHING

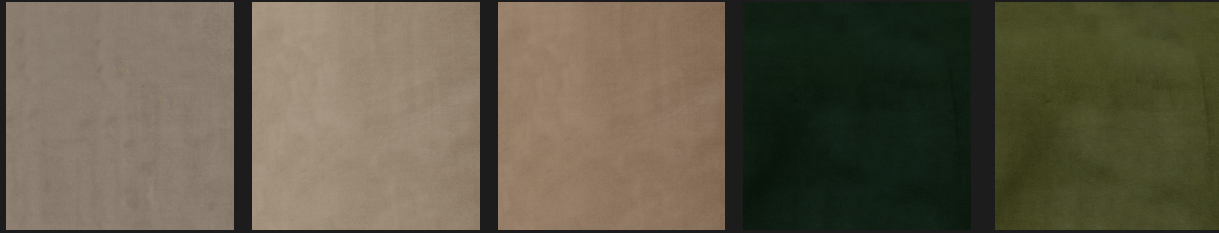


I valori indicati sono il risultato di medie statistiche. Alterazioni del colore sono tollerate secondo gli standard industriali e non costituiscono motivo di contestazione. Ci riserviamo il diritto di modificare in qualsiasi momento e senza preavviso le specifiche del prodotto.

This value are statistic average results. Discolouration and colour deviations tolerated by permissible industrial standards wich do not constitute reasons for claims. We reserve the right to modify, at anu moment and without notice, any porduct spofications.

CATEGORIA B | B CATEGORY

MUGHETTO



Codice KM.3912

Codice KM.3913

Codice KM.3918

Codice KM.3921

Codice KM.3922



Codice KM.3925

Codice KM.3928

Codice KM.3929

Codice KM.3938

Codice KM.3940

SPECIFICHE TECNICHE | DATA SHEET

Peso | Weight 430 g/m² (±5%)
 Altezza | Height 140 cm (±2%)
 Martindale | Martindale 100.000 cicli | cycle

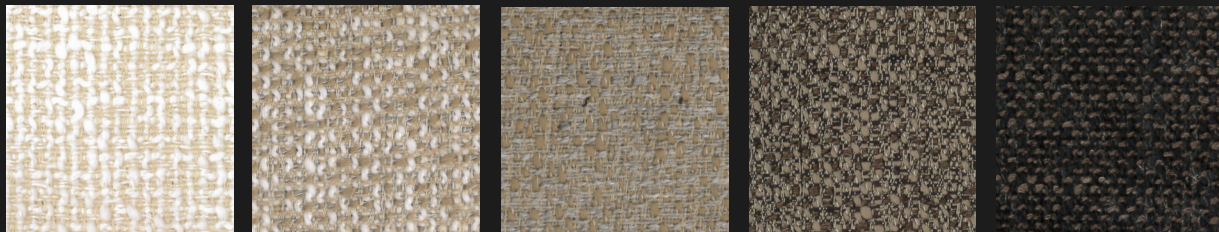
LAVAGGIO | WASHING



I valori indicati sono il risultato di medie statistiche. Alterazioni del colore sono tollerate secondo gli standard industriali e non costituiscono motivo di contestazione. Ci riserviamo il diritto di modificare in qualsiasi momento e senza preavviso le specifiche del prodotto.
 This value are statistic average results. Discolouration and colour deviations tolerated by permissible industrial standards wich do not constitute reasons for claims. We reserve the right to modify, at anu moment and without notice, any product spcifications.

CATEGORIA C | C CATEGORY

ADDA



Codice KEG.1655_001

Codice KEG.1655_003

Codice KEG.1655_005

Codice KEG.1655_006

Codice KEG.1655_011

SPECIFICHE TECNICHE | DATA SHEET

Peso | Weight 680 g/m² (±5%)
 Altezza | Height 140 cm (±2%)
 Martindale | Martindale 41.000 cicli | cycle

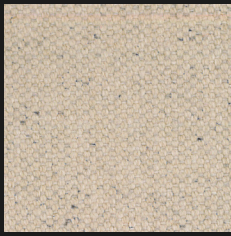
LAVAGGIO | WASHING



I valori indicati sono il risultato di medie statistiche. Alterazioni del colore sono tollerate secondo gli standard industriali e non costituiscono motivo di contestazione. Ci riserviamo il diritto di modificare in qualsiasi momento e senza preavviso le specifiche del prodotto.
 This value are statistic average results. Discolouration and colour deviations tolerated by permissible industrial standards wich do not constitute reasons for claims. We reserve the right to modify, at anu moment and without notice, any product spcifications.

CATEGORIA C | C CATEGORY

LOREN



Codice
KBO.1681_100



Codice
KBO.1681_200



Codice
KBO.1681_900



Codice
KBO.1681_201



Codice
KBO.1681_202



Codice
KBO.1681_901

SPECIFICHE TECNICHE | DATA SHEET

Peso | Weight 500 g/m² (±5%)
 Altezza | Height 140 cm (±2%)
 Martindale | Martindale >100.000 cicli | cycle

LAVAGGIO | WASHING



I valori indicati sono il risultato di medie statistiche. Alterazioni del colore sono tollerate secondo gli standard industriali e non costituiscono motivo di contestazione. Ci riserviamo il diritto di modificare in qualsiasi momento e senza preavviso le specifiche del prodotto.

This value are statistic average results. Discolouration and colour deviations tolerated by permissible industrial standards wich do not constitute reasons for claims. We reserve the right to modify, at anu moment and without notice, any product spcifications.

C

BOOTES



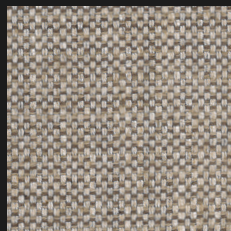
Codice
KPR.1730_102



Codice
KPR.1730_307



Codice
KPR.1730_507



Codice
KPR.1730_205

SPECIFICHE TECNICHE | DATA SHEET

Peso | Weight 770 g/m² (±5%)
 Altezza | Height 138/140 cm (±2%)
 Martindale | Martindale 30.000 cicli | cycle

LAVAGGIO | WASHING

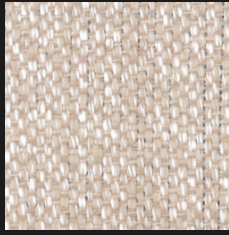


I valori indicati sono il risultato di medie statistiche. Alterazioni del colore sono tollerate secondo gli standard industriali e non costituiscono motivo di contestazione. **Nella manutenzione ordinaria è vietato l'uso di prodotti detergenti professionali nonchè l'utilizzo di aspiratori con funzione battitappeto o similare.**

*This value are statistic average results. Discolouration and colour deviations tolerated by permissible industrial standards wich do not constitute reasons for claims. **We highly recommend NOT to use a vacuum cleaner, neither the nozzle nor carpet brushes, or professional detergents for daily maintenance.***

CATEGORIA C | C CATEGORY

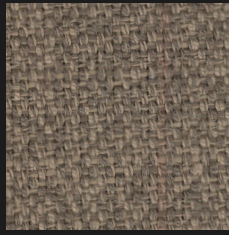
LATTEA



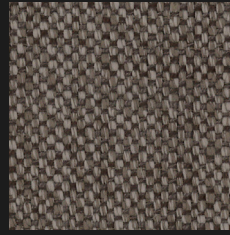
Codice
KSM.1541_001



Codice
KSM.1541_002



Codice
KSM.1541_004



Codice
KSM.1541_006



Codice
KSM.1541_011



Codice
KSM.1541_012

SPECIFICHE TECNICHE | DATA SHEET

Peso <i>Weight</i>	590 g/m ² (±5%)
Altezza <i>Height</i>	138/140 cm (±2%)
Martindale <i>Martindale</i>	50.000 cicli <i>cycle</i>

LAVAGGIO | WASHING

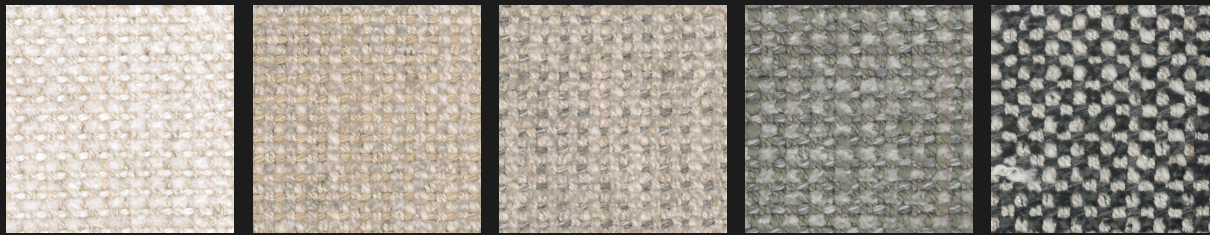


I valori indicati sono il risultato di medie statistiche. Alterazioni del colore sono tollerate secondo gli standard industriali e non costituiscono motivo di contestazione. Ci riserviamo il diritto di modificare in qualsiasi momento e senza preavviso le specifiche del prodotto.

This value are statistic average results. Discolouration and colour deviations tolerated by permissible industrial standards wich do not constitute reasons for claims. We reserve the right to modify, at anu moment and without notice, any porduct spcifications.

CATEGORIA D | D CATEGORY

TERRA



Codice
KTD.1779_102

Codice
KTD.1779_202

Codice
KTD.1779_912

Codice
KTD.1779_904

Codice
KTD.1779_999



Codice
KTD.1779_801

Codice
KTD.1779_401

Codice
KTD.1779_505

SPECIFICHE TECNICHE | DATA SHEET

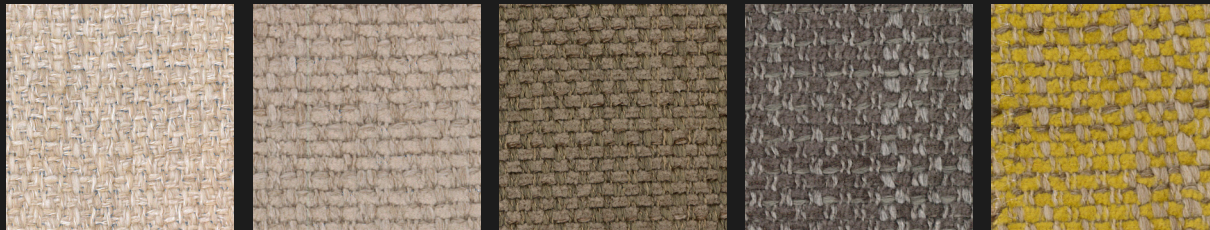
Peso | Weight 850 g/m² (±5%)
 Altezza | Height 138 / 140 cm (±2%)
 Martindale | Martindale 30.000 cicli | cycle

LAVAGGIO | WASHING



I valori indicati sono il risultato di medie statistiche. Alterazioni del colore sono tollerate secondo gli standard industriali e non costituiscono motivo di contestazione. **Nella manutenzione ordinaria è vietato l'uso di prodotti detergenti professionali nonché l'utilizzo di aspiratori con funzione battitappeto o similare.**
 This value are statistic average results. Discolouration and colour deviations tolerated by permissible industrial standards wich do not constitute reasons for claims. **We highly recommend NOT to use a vacuum cleaner, neither the nozzle nor carpet brushes, or professional detergents for daily maintenance.**

CIGNO



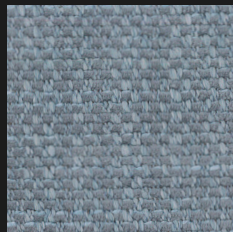
Codice
KMK.1542_001

Codice
KMK.1542_002

Codice
KMK.1542_004

Codice
KMK.1542_006

Codice
KMK.1542_011



Codice
KMK.1542_014

SPECIFICHE TECNICHE | DATA SHEET

Peso | Weight 690 g/m² (±5%)
 Altezza | Height 138/140 cm (±2%)
 Martindale | Martindale 27.000 cicli | cycle

LAVAGGIO | WASHING



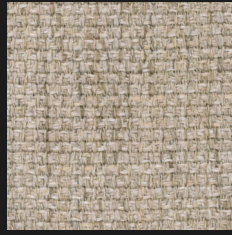
I valori indicati sono il risultato di medie statistiche. Alterazioni del colore sono tollerate secondo gli standard industriali e non costituiscono motivo di contestazione. Ci riserviamo il diritto di modificare in qualsiasi momento e senza preavviso le specifiche del prodotto.
 This value are statistic average results. Discolouration and colour deviations tolerated by permissible industrial standards wich do not constitute reasons for claims. **We reserve the right to modify, at any moment and without notice, any product specifications.**

CATEGORIA D | D CATEGORY

LIRA



Codice
KMY.1540_001



Codice
KMY.1540_002



Codice
KMY.1540_004



Codice
KMY.1540_006



Codice
KMY.1540_011



Codice
KMY.1540_014

SPECIFICHE TECNICHE | DATA SHEET

Peso <i>Weight</i>	630 g/m ² (±5%)
Altezza <i>Height</i>	138 / 140 cm (±2%)
Martindale <i>Martindale</i>	55.000 cicli <i>cycle</i>



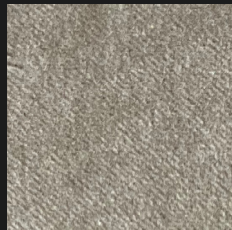
I valori indicati sono il risultato di medie statistiche. Alterazioni del colore sono tollerate secondo gli standard industriali e non costituiscono motivo di contestazione. Ci riserviamo il diritto di modificare in qualsiasi momento e senza preavviso le specifiche del prodotto.

This value are statistic average results. Discolouration and colour deviations tolerated by permissible industrial standards wich do not constitute reasons for claims. We reserve the right to modify, at anu moment and without notice, any porduct spcifications.

OPIUM



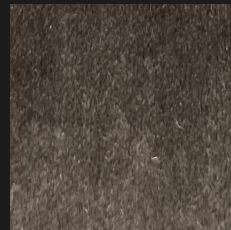
Codice
KBL.1690_104



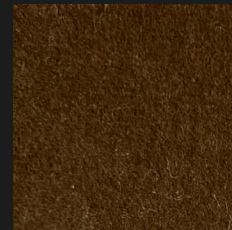
Codice
KBL.1690_302



Codice
KBL.1690_911



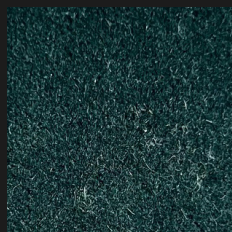
Codice
KBL.1690_312



Codice
KBL.1690_300



Codice
KBL.1690_916



Codice
KBL.1690_814



Codice
KBL.1690_813

SPECIFICHE TECNICHE | DATA SHEET

Peso <i>Weight</i>	650 g/m ² (±5%)
Altezza <i>Height</i>	138 / 140 cm (±2%)
Martindale <i>Martindale</i>	>40.000 cicli <i>cycle</i>

LAVAGGIO | WASHING



I valori indicati sono il risultato di medie statistiche. Alterazioni del colore sono tollerate secondo gli standard industriali e non costituiscono motivo di contestazione. Ci riserviamo il diritto di modificare in qualsiasi momento e senza preavviso le specifiche del prodotto.

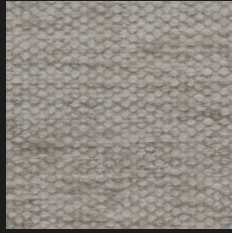
This value are statistic average results. Discolouration and colour deviations tolerated by permissible industrial standards wich do not constitute reasons for claims. We reserve the right to modify, at anu moment and without notice, any porduct spcifications.

CATEGORIA D | D CATEGORY

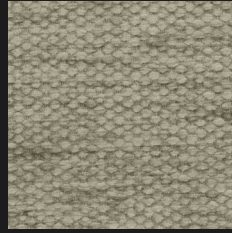
NADIR



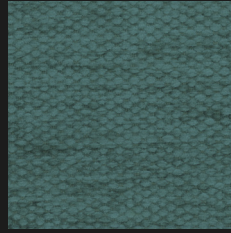
Codice
KNA.703_001



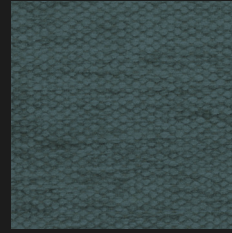
Codice
KNA.703_002



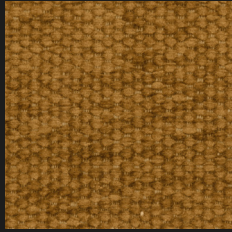
Codice
KNA.703_003



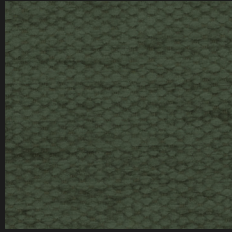
Codice
KNA.703_020



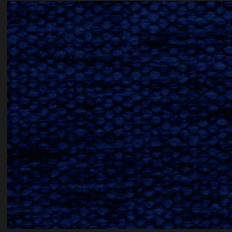
Codice
KNA.703_012



Codice
KNA.703_013



Codice
KNA.703_007



Codice
KNA.703_010

SPECIFICHE TECNICHE | DATA SHEET

Peso | Weight 480-675 g/m² (±5%)
 Altezza | Height 140 cm (±2%)
 Martindale | Martindale 24.000 cicli | cycle

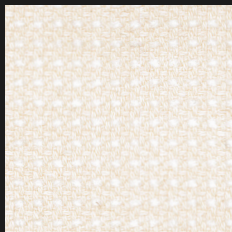
LAVAGGIO | WASHING



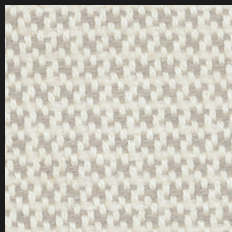
I valori indicati sono il risultato di medie statistiche. Alterazioni del colore sono tollerate secondo gli standard industriali e non costituiscono motivo di contestazione. Ci riserviamo il diritto di modificare in qualsiasi momento e senza preavviso le specifiche del prodotto.

This value are statistic average results. Discolouration and colour deviations tolerated by permissible industrial standards wich do not constitute reasons for claims. We reserve the right to modify, at anu moment and without notice, any porduct spcifications.

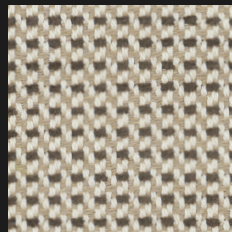
MERIDA



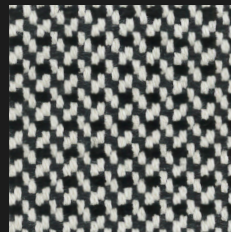
Codice
KME.698_001



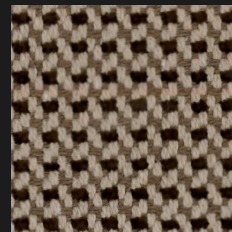
Codice
KME.698_010



Codice
KME.698_004



Codice
KME.698_007



Codice
KME.698_003



Codice
KME.698_006

SPECIFICHE TECNICHE | DATA SHEET

Peso | Weight 635-890 g/m² (±5%)
 Altezza | Height 140 cm (±2%)
 Martindale | Martindale 30.000 cicli | cycle

LAVAGGIO | WASHING



I valori indicati sono il risultato di medie statistiche. Alterazioni del colore sono tollerate secondo gli standard industriali e non costituiscono motivo di contestazione. Ci riserviamo il diritto di modificare in qualsiasi momento e senza preavviso le specifiche del prodotto.

This value are statistic average results. Discolouration and colour deviations tolerated by permissible industrial standards wich do not constitute reasons for claims. We reserve the right to modify, at anu moment and without notice, any porduct spcifications.

CATEGORIA D | D CATEGORY

SILE



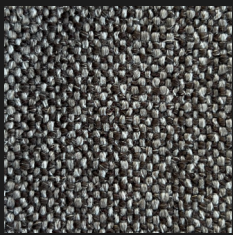
Codice
KKA.1652_001

Codice
KKA.1652_003

Codice
KKA.1652_017

Codice
KKA.1652_006

Codice
KKA.1652_016



Codice
KKA.1652_005

SPECIFICHE TECNICHE | DATA SHEET

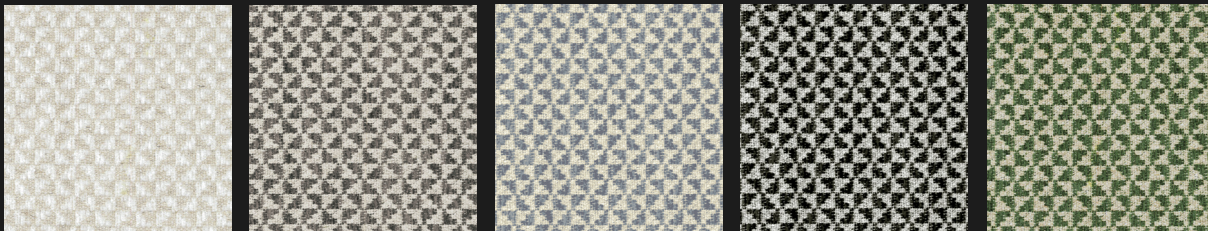
Peso <i>Weight</i>	870 g/m ² (±5%)
Altezza <i>Height</i>	140 cm (±2%)
Martindale <i>Martindale</i>	> 20.000 cicli <i>cycle</i>

LAVAGGIO | WASHING



I valori indicati sono il risultato di medie statistiche. Alterazioni del colore sono tollerate secondo gli standard industriali e non costituiscono motivo di contestazione. Ci riserviamo il diritto di modificare in qualsiasi momento e senza preavviso le specifiche del prodotto.
This value are statistic average results. Discolouration and colour deviations tolerated by permissible industrial standards wich do not constitute reasons for claims. We reserve the right to modify, at anu moment and without notice, any porduct specifications.

CASSIA



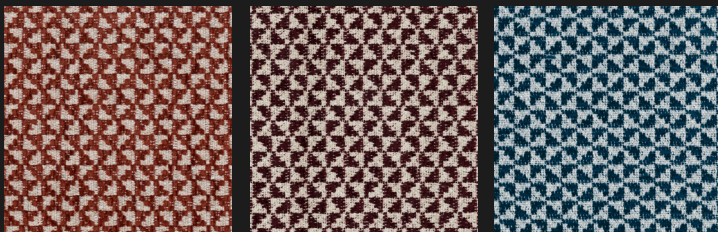
Codice KDG.01

Codice KDG.02

Codice KDG.03

Codice KDG.04

Codice KDG.06



Codice KDG.07

Codice KDG.08

Codice KDG.09

SPECIFICHE TECNICHE | DATA SHEET

Peso <i>Weight</i>	750 g/m ² (±5%)
Altezza <i>Height</i>	148/140 cm (±2%)
Martindale <i>Martindale</i>	20.000 cicli <i>cycle</i>

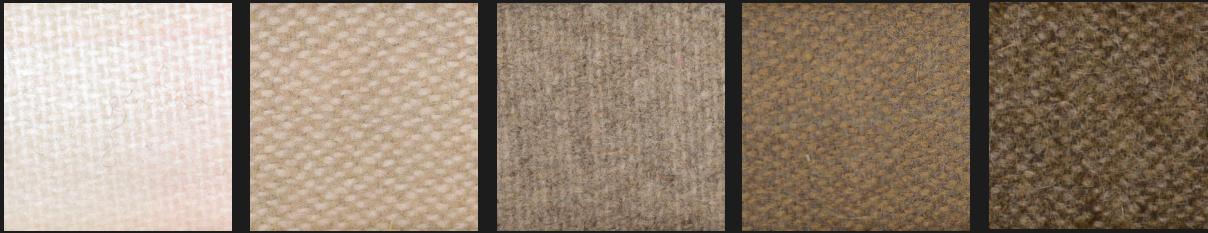
LAVAGGIO | WASHING



I valori indicati sono il risultato di medie statistiche. Alterazioni del colore sono tollerate secondo gli standard industriali e non costituiscono motivo di contestazione. Ci riserviamo il diritto di modificare in qualsiasi momento e senza preavviso le specifiche del prodotto.
This value are statistic average results. Discolouration and colour deviations tolerated by permissible industrial standards wich do not constitute reasons for claims. We reserve the right to modify, at anu moment and without notice, any porduct specifications.

CATEGORIA E | E CATEGORY

CORTINA



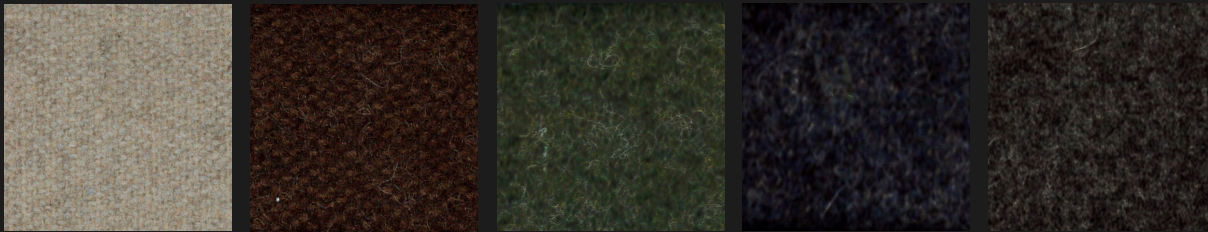
Codice
KSM.1461_002

Codice
KSM.1461_004

Codice
KSM.1461_008

Codice
KSM.1461_016

Codice
KSM.1461_028



Codice
KSM.1461_152

Codice
KSM.1461_082

Codice
KSM.1461_099

Codice
KSM.1461_147

Codice
KSM.1461_161

SPECIFICHE TECNICHE | DATA SHEET

Peso | Weight 440 g/m² (±5%)
 Altezza | Height 138 / 140 cm (±2%)
 Martindale | Martindale 80.000 cicli | cycle

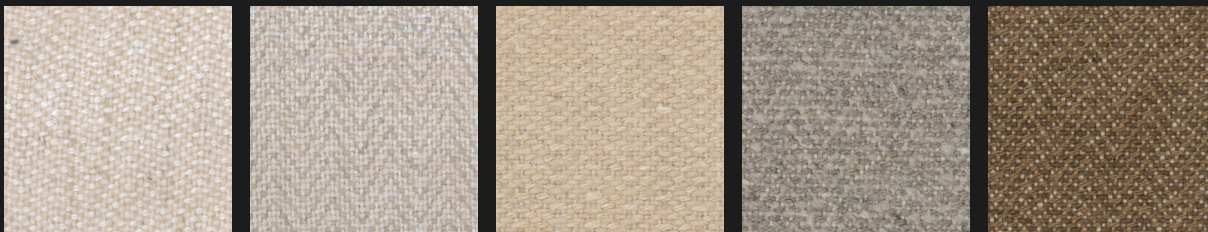
LAVAGGIO | WASHING



I valori indicati sono il risultato di medie statistiche. Alterazioni del colore sono tollerate secondo gli standard industriali e non costituiscono motivo di contestazione. Ci riserviamo il diritto di modificare in qualsiasi momento e senza preavviso le specifiche del prodotto.

This value are statistic average results. Discolouration and colour deviations tolerated by permissible industrial standards wich do not constitute reasons for claims. We reserve the right to modify, at anu moment and without notice, any product specifications.

TEVERE



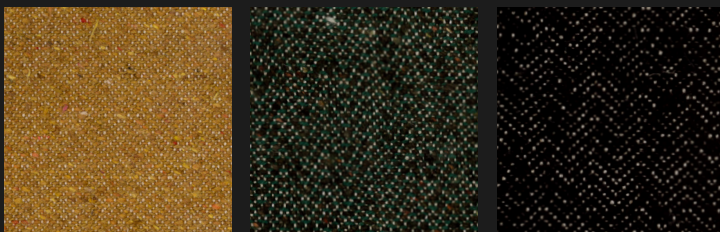
Codice
KHL.1779_102

Codice
KHL.1779_900

Codice
KHL.1779_106

Codice
KHL.1779_906

Codice
KHL.1779_204



Codice
KHL.1779_310

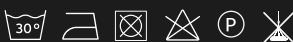
Codice
KHL.1779_812

Codice
KHL.1779_999

SPECIFICHE TECNICHE | DATA SHEET

Peso | Weight 750 g/m² (±5%)
 Altezza | Height 138 / 140 cm (±2%)
 Martindale | Martindale 75.000 cicli | cycle

LAVAGGIO | WASHING

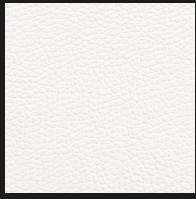


I valori indicati sono il risultato di medie statistiche. Alterazioni del colore sono tollerate secondo gli standard industriali e non costituiscono motivo di contestazione. **Nella manutenzione ordinaria è vietato l'uso di prodotti detergenti professionali nonché l'utilizzo di aspiratori con funzione battitappeto o similare.**

*This value are statistic average results. Discolouration and colour deviations tolerated by permissible industrial standards wich do not constitute reasons for claims. **We highly recommend NOT to use a vacuum cleaner, neither the nozzle nor carpet brushes, or professional detergents for daily maintenance.***

PELLE | LEATHER

CHLOÉ



cod. KP.109



cod. KP.101



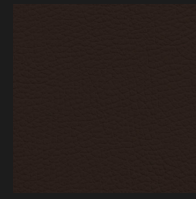
ccod. KP.102



cod. KP.111

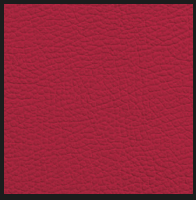


cod. KP.110

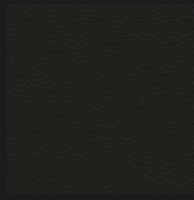


cod. KP.107

P01



cod. KP.105



ccod. KP.108

SPECIFICHE TECNICHE | DATA SHEET

Pelle bovina europea a fiore ritoccato di spessore finito 1,1 - 1,2 mm. Superficie media 4,8 - 5,0 m2. Concia al cromo. Tintura passante; rifinitura con asciugaggio sottovuoto. Evitare la luce diretta del sole. Evitare l'esposizione alle fonti di calore.

European retouched grain cowhide of finished thickness 1.1 - 1.2 mm. Average surface area 4.8 - 5.0 m2. Chrome tanning. Through-dyeing, refinishing with vacuum drying. Avoid direct sunlight. Avoid exposure to heat sources.

PELLE | LEATHER

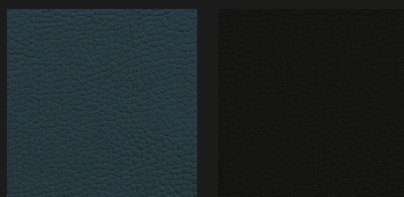
LUCY



cod. KP.901 cod. KP.902 ccod. KP.903 cod. KP.913 cod. KP.907 cod. KP.906



cod. KP.905 cod. KP.914 cod. KP.908 cod. KP.909 cod. KP.910 cod. KP.904

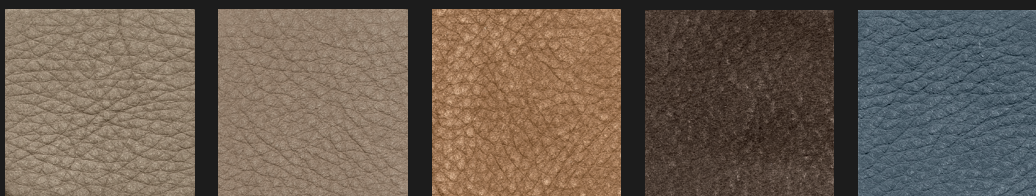


cod. KP.912 cod. KP.911

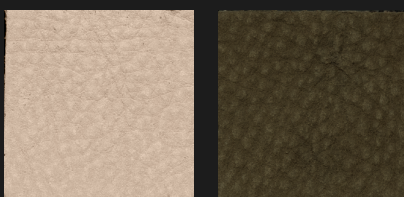
SPECIFICHE TECNICHE | DATA SHEET

Pelle bovina esotica selezionata di spessore finito 1,3-1,5mm. Superficie media 4,8 - 5,0 m2. Concia al cromo. Tintura passante; rifinitura a fiore ritoccato con grana naturale. Evitare la luce diretta del sole. Evitare l'esposizione alle fonti di calore.
Selected exotic cowhide of finished thickness 1.3-1.5mm. Average surface area 4.8 to 5.0 m2. Chrome tan. Through-dyeing; retouched grain finish with natural grain. Avoid direct sunlight. Avoid exposure to heat sources.

DAISY



cod. KP.310 cod. KP.301 cod. KP.304 cod. KP.302 cod. KP.315 cod. KP.309



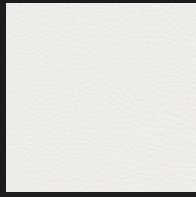
cod. KP.318 cod. KP.319

SPECIFICHE TECNICHE | DATA SHEET

Pelle bovina europea selezionata di spessore finito 1,3-1,5mm. Superficie media 4,8 - 5,0 m2. Concia al cromo. Tintura passante; rifinitura in cere e paraffine con effetto nabuccato. Evitare la luce diretta del sole. Evitare l'esposizione alle fonti di calore.
Selected European cowhide of finished thickness 1.3-1.5mm. Average surface area 4.8 to 5.0 m2. Chrome tanning. Through-dyeing; finishing in waxes and paraffins with nabuccato effect. Avoid direct sunlight. Avoid exposure to heat sources.

PELLE | LEATHER

EMILY



cod. KP.209



cod. KP.210



cod. KP.201



cod. KP.213



cod. KP.214



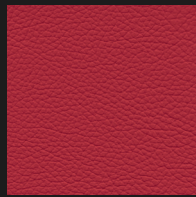
cod. KP.212



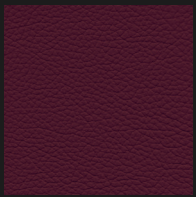
cod. KP.216



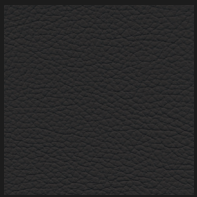
cod. KP.215



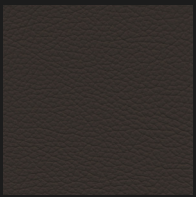
cod. KP.204



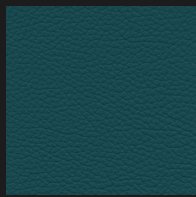
cod. KP.205



cod. KP.207



cod. KP.211



cod. KP.221



cod. KP.208

P03

SPECIFICHE TECNICHE | DATA SHEET

Pelle bovina europea selezionata di spessore finito 1,3 - 1,5mm. Superficie media 4,8 - 5,0 m². Concia al cromo. Tintura passante; rifiniture in cere e paraffine con effetto nabuccato. Evitare la luce diretta del sole. Evitare l'esposizione alle fonti di calore.

Selected European cowhide of finished thickness 1.3 - 1.5mm. Average surface area 4.8 to 5.0 m². Chrome tanning. Through-dyeing, finishing waxes and paraffins with nabuccato effect. Avoid direct sunlight. Avoid exposure to heat sources.

Tutte le finiture KICO sono rappresentate a scopo illustrativo. Le texture reali potrebbero apparire differenti da quelle presenti all'interno del campionario
KICO finishes are shown for illustrative purposes. The real textures may look different from those present in the sample.

KICO SRL

Via dell'industria 64032
Casoli di Atri - Teramo - ITALY

TEL +39 085.94 63 052
TEL +39 085.94 63 405
EMAIL info@kico.it
FAX +39 085.79 92 060

www.kico.it

Follow us on Instagram, Facebook,
Linkedin and Pinterest